

LA IGLESIA PROTESTANTE INTERCULTURAL COMO UN NUEVO MODELO DE DIVERSIDAD E INTEGRACIÓN

CASO DE ESTUDIO EN COREA

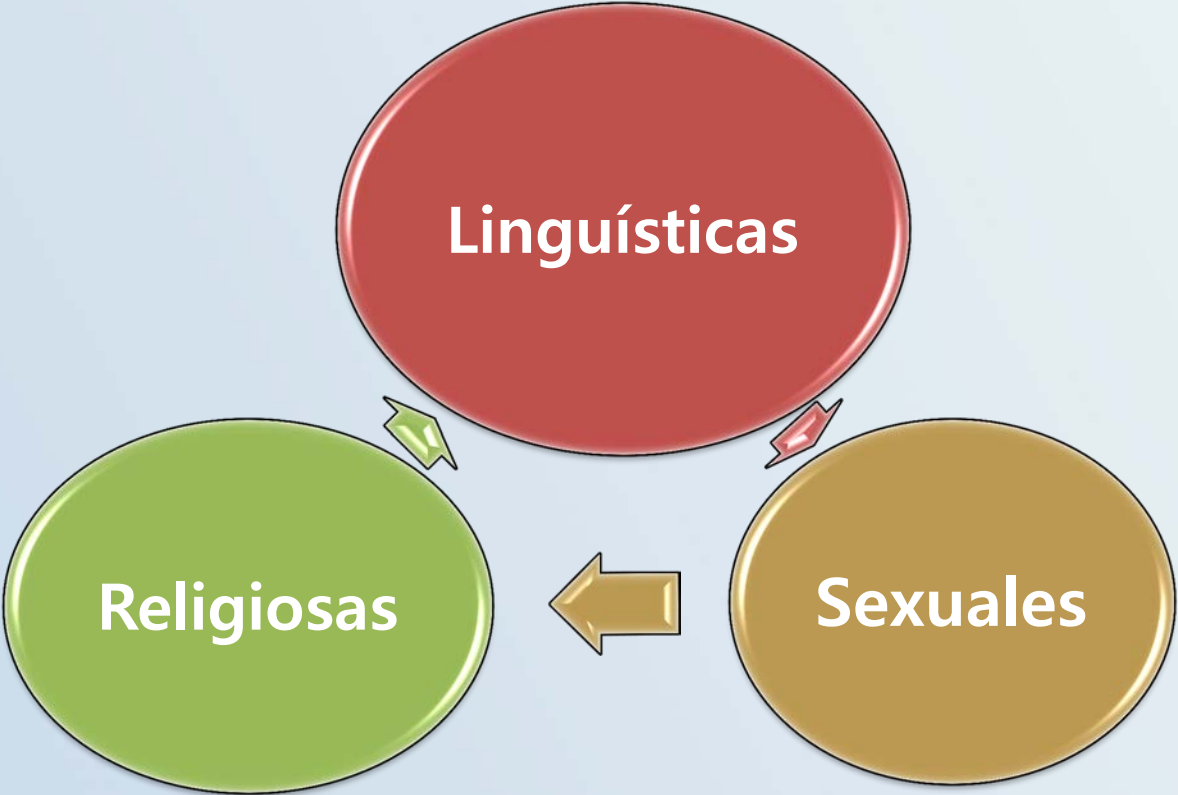
Saúl Serna S. (Doctorado en Sociología)

Presentación en la 2da. Asamblea de la Red Global MX Capítulo Corea
12 de diciembre, 2017



Motivaciones

Tipos de minorías estudiadas



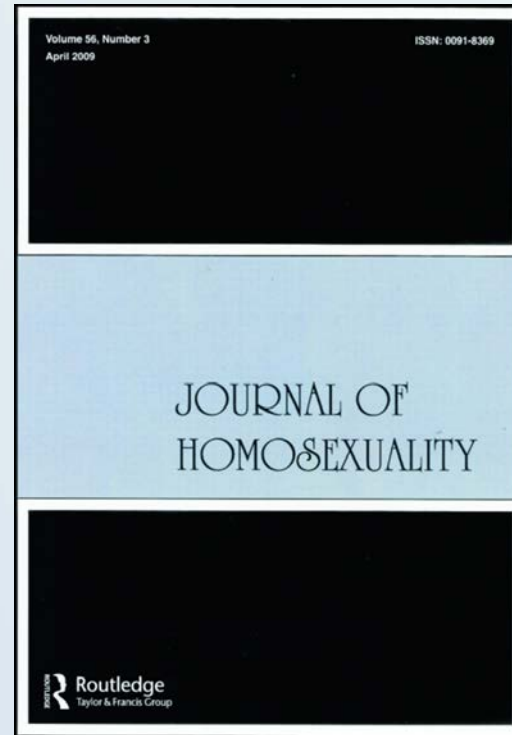
Instituto de Estudios Asiáticos

El rol público del protestantismo y sus implicaciones sociales para la comunidad LGBTI en Corea



**LA VIOLENCIA
SOCIAL DE LAS
IGLESIAS
EVANGÉLICAS
HACIA LAS
MINORÍAS
SEXUALES EN
COREA**





**GAYS EN SEOUL: AMPLIANDO LOS ESPACIOS RELIGIOSOS
PARA NO HETEROSEXUALES EN COREA**

Publicación en Corea

Revista Korean Regional Sociology



¿Cómo las iglesias coreanas protestantes integran diferentes grupos étnicos?

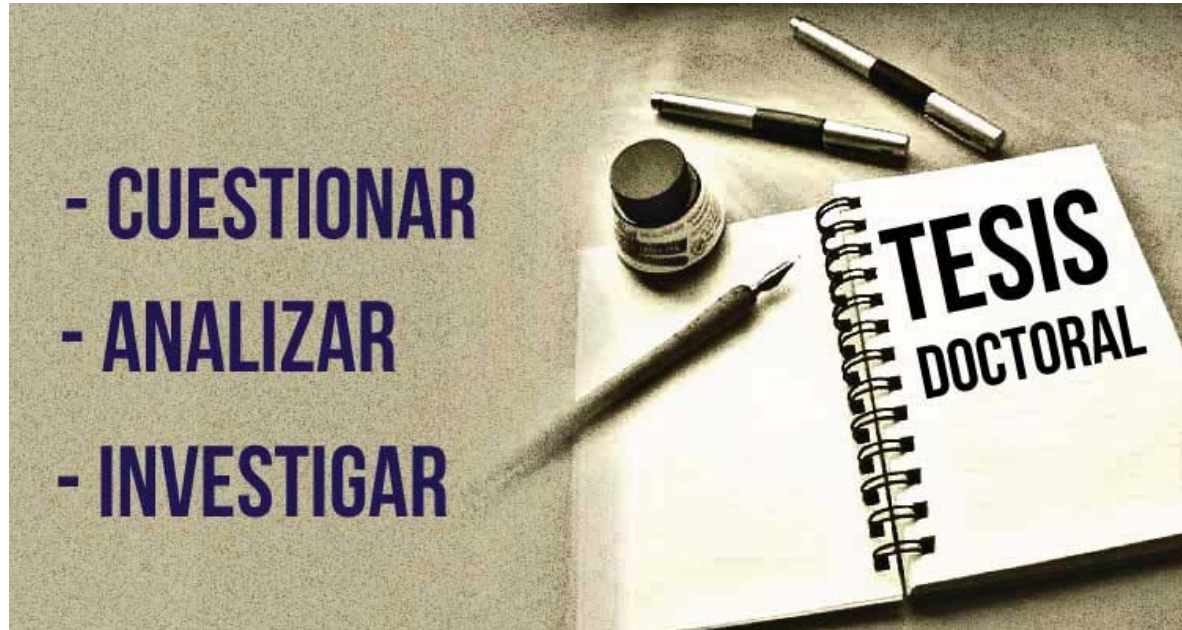
Estudio de caso de iglesias multiculturales bilingües y monolingües



Título de tesis doctoral

La iglesia protestante intercultural como un nuevo modelo de diversidad e integración. Caso de estudio en Corea

- CUESTIONAR
- ANALIZAR
- INVESTIGAR



Estructura del estudio

Primera parte:

Multiculturalismo e interculturalismo

Segunda parte:

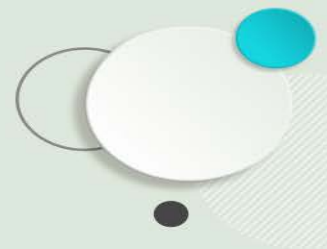
Caso de estudio de una iglesia intercultural

Tercera parte:

Inclusión de minorías sociales y su integración en el terreno religioso



Estudios a futuro



Integración de la comunidad coreana en la ciudad de Monterey y área metropolitana





GRACIAS

ssaul@hotmail.com